



**connectline**  
soluções inteligentes em segurança

# UNIDADE INTEGRADA DE TRANSMISSÃO, ALIMENTAÇÃO E CONTROLE (UITAC)



# CATÁLOGO

## Matriz



Rua Dinarte Domingues, 543 - Loja 15  
Centro Empresarial Jardim Continental Kobrasol  
São José/SC - CEP 88101-070



atendimento@connectline.com.br



Fone: (48) 3372-7050

## Filial



Rua Júlio Borella, 422 - Centro  
Marau/RS - CEP 99150-000



atendimento@connectline.com.br



Fone: (54) 3342-1544

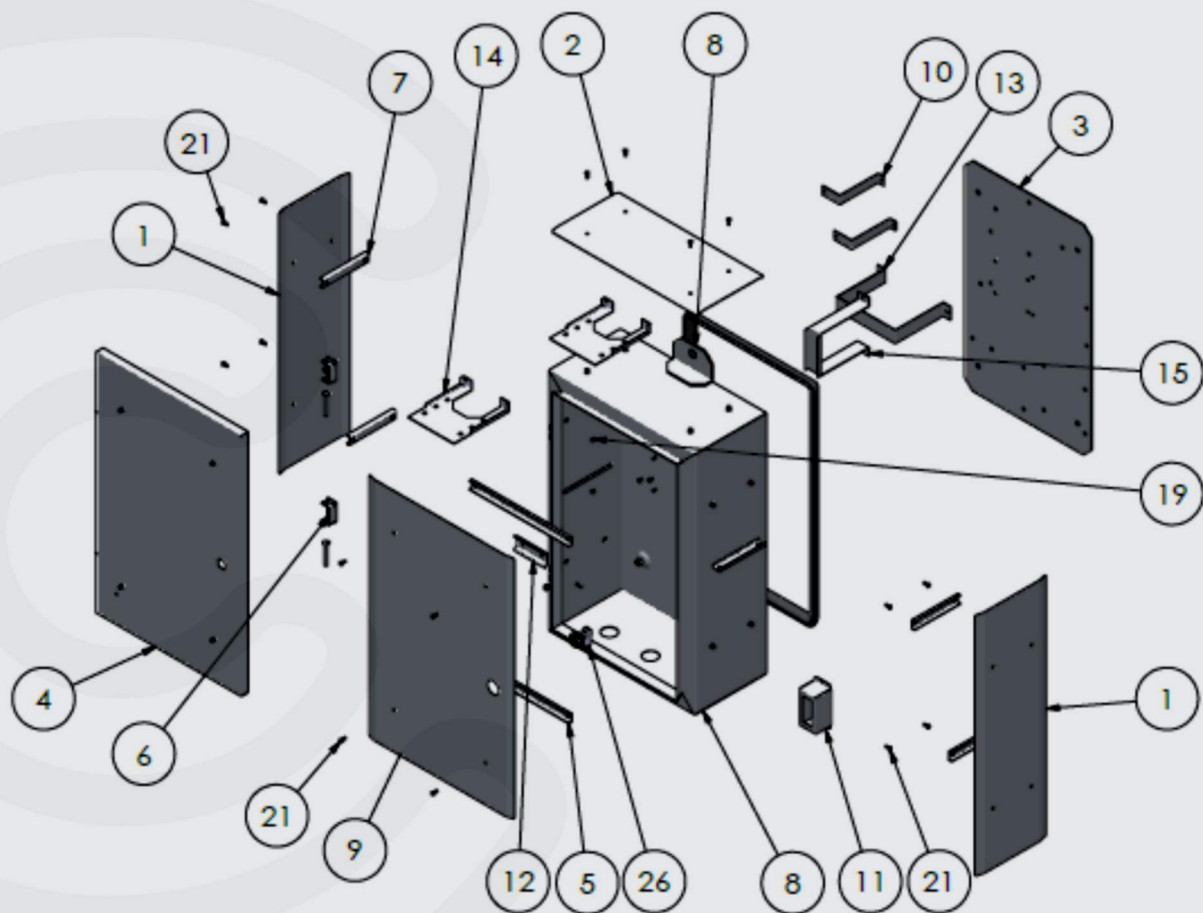


# CATÁLOGO



## CAIXA HERMÉTICA

- Caixa hermética com placas integradas para suportar a alimentação dos pontos de monitoramento, a conexão com a rede de transmissão.
- Uso externo com grau de proteção IP66; dimensões de 400 x 500 x 200mm.
- Construção monobloco em chapa de alumínio 5052-H32 com espessura de 1,5 mm para corpo da caixa e porta com solda contínua nos 4 cantos; porta com abertura lateral com sistema de vedação em poliuretano expandido ou borracha de alta qualidade; pintura eletrostática a pó poliéster, teto, paredes e porta com defletores formando uma parede dupla para a caixa impedindo que a radiação solar se propague para o interior da caixa e promova a ventilação no entorno da caixa, despicando o calor produzido pelos equipamentos internos sem a necessidade de ventilação forçada, tendo proteção IP66 para evitar a presença de humidade e outros no exterior da caixa e assim protegendo os equipamentos instalados em seu interior.
- Placa de montagem interna em aço zincado com 2,0mm de espessura parafusos e arrebites em aço inoxidável.
- Placa de montagem, carcaça e porta com pontos de aterramento.
- Todos os suportes de fixação dos equipamentos internos são do mesmo material que da placa de montagem.
- Fornecida com pontos externos para fixação em poste via abraçadeiras externas, sem a necessidade de furar a caixa e não comprometer seu grau de proteção





# CATÁLOGO



## PROTEÇÕES ELÉTRICAS

### MINIDISJUNTOR DE 6A/10A BIPOLAR



#### Aplicações

Os Minidisjuntores termomagnéticos JNG modelo DZ47-63 fornecem proteção efetiva da instalação elétrica residencial, comercial ou industrial, contra os efeitos de sobrecarga e curto-circuito. Disponíveis em ampla faixa de corrente nominal, para sistemas em 230Vca/400Vca em 60Hz e em 1, 2 ou 3 Pólos, este modelo fornece a segurança contra estes efeitos elétricos em estabelecimento, sem grandes custos e com maior praticidade. Produto em Conformidade com ABNT NBR NM 60898.

#### Codificação

DZ 47-63

— Código do Projeto  
— Modelo do Minidisjuntor

### DISPOSITIVO DE PROTEÇÃO CONTRA SOBRETENSÃO-DPS

	JBY1-8	JBY1-15	JBY1-20	JBY1-25	JBY1-30
Corrente Máx. Descarga (Imáx)	8	15	20	25	30
Tensão Máx. de Operação (Uc)	275Vca				
Classe	II				
Configuração	Monobloco				
Tempo de Resposta	<20ns				
Nível de Proteção de Tensão (Up)	<1,5kV				
Tecnologia de Proteção	Varistor de Óxido de Zinco (MOV)				
Proteção contra elevação de temperatura	Dispositivo Térmico				
Indicação de fim de vida útil	LED				
Seção dos condutores	1,5mm <sup>2</sup> a 16mm <sup>2</sup>				
Tipo de Fixação	Trilho DIN 35mm				
Grau de Proteção	IP 20				





# CATÁLOGO



## FONTE ELETRÔNICA -24V- 10,5A -275W Especificação Técnica

Entrada: 110 ou 220V Bornes (Chave Seletora);

Saída: 24Vdc 10,5A (4 Bornes) Saída Dupla - Tolerância Saída Ajustável 15%;

Potência Máxima: 0-250W - Potência Máxima em Pico: 275W;

Conexão: Bornes;

Padrões de Segurança Compatível com UL 1012;

Padrão de Compatibilidade Eletromagnética Europeu EMC EN55022/CISPR 22



## TOMADA AUXILIAR 220V

Descrição:  
Tomada dupla com pino terra  
Suporte caixa mesmo material da placa de montagem  
Corrente nominal: 20 A  
Voltagem nominal: 250V





# CATÁLOGO



## SISTEMA DE ALIMENTAÇÃO AUXILIAR

Bateria 12 V 7 Ah - BAT 0070122

### Especificações

Código SAP	13293745
Part number	BAT2120071E
Número de células	6
Tensão nominal	12V
Capacidade	7 Ah @ 20h até 1,75 V/cel
Peso	Aprox. 1,95 kg (Tolerância ±5,0%)
Máxima corrente de descarga	70 A/5s
Resistência interna	Aprox. 32 mΩ
Faixa de temperatura normal de operação	25 °C
Tensão de carga de flutuação	13,7 V~13,9 V @ 25 °C
Máxima corrente de recarga recomendada	2,1 A
Tensão de equalização	14,6 V~14,8 V @ 25 °C
Material do monobloco	ABS
Autodescarga	Podem ser armazenadas por até 6 meses a 25 °C. Para altas temperaturas, o tempo de intervalo será menor.



## TERMINAIS DE CONEXÃO



### Forquilhas pontas dobradas

Material: Cobre eletrolítico, estanhado eletroliticamente.

- Alta condutividade.
- Isolamento de PVC rígido com retardamento de chama.
- Temperatura de trabalho: -40°C +90°C.
- Tensão acima de 1000 volts.



### Acopladores de nylon

Material: Latão, estanhado eletroliticamente.

- Alta condutividade.
- Isolamento de NYLON com retardamento de chama.
- Temperatura de trabalho: -55°C +105°C.
- Tensão acima de 1000 volts.



# CATÁLOGO



## CONECTORES PRENSA-CABOS

### CARACTERÍSTICAS

Fabricado em Nylon-6 (Poliamida-6), com grau de proteção IP-68.  
Produzido nas cores cinza e preta.

### APLICAÇÕES

Caixas de ligação/passagem de energia, painéis de comando elétrico de máquinas e equipamentos,

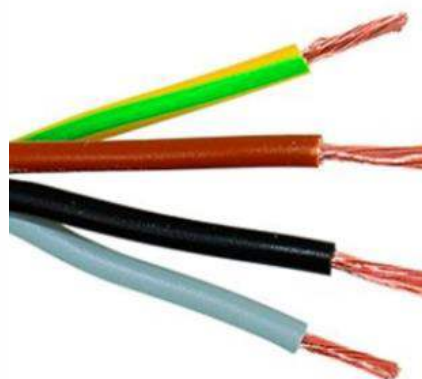


## CABOS ELÉTRICOS

### Cabo Flexível BWF 750 V

#### Norma Aplicável

ABNT NBR NM 247-3 Cabos isolados com policloreto de vinila (PVC) para tensões nominais até 450/750 V, inclusive – Parte 3 – Condutores isolados (sem cobertura) para instalações fixas (IEC 60227-3, MOD).





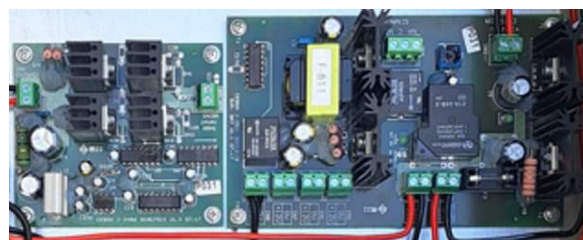
# CATÁLOGO



## FONTE MICROCONTROLADORA

Fonte microcontrolada para sistema de CFTV

A fonte FMV 1421 é projetada para até 4 dispositivos 12 V com consumo de até 3 A, e 1 dispositivo 24 VAC de até 3 A. Ela possui proteção contra curto-circuito e sobrecorrente, prevenindo danos decorrentes de avarias elétricas.



## Especificações técnicas

Entrada	
Tensão nominal (DC)	24/27 VDC
Saída	
Tensão nominal contínua (DC)	12 VDC +/- 2%
Corrente nominal contínua (DC)	2 A
Tensão nominal alternada (AC)	24 VAC +/- 2%
Corrente nominal alternada (AC)	3 A
Frequência de saída	60 Hz +/- 0,5%
Distorção harmônica	<15%
Eficiência	90%*
Ripple e ruído	<150mV (pico a pico)
Proteção	
Saída	Curto-circuito e sobrecorrente, através de fusível
Sinalização	Led aceso: alimentação OK Led apagado: alimentação OK
Proteção eletromecânica	Placa de acrílico não condutiva para proteção da placa eletrônica com a base da caixa 18 x 0,5 x 18cm

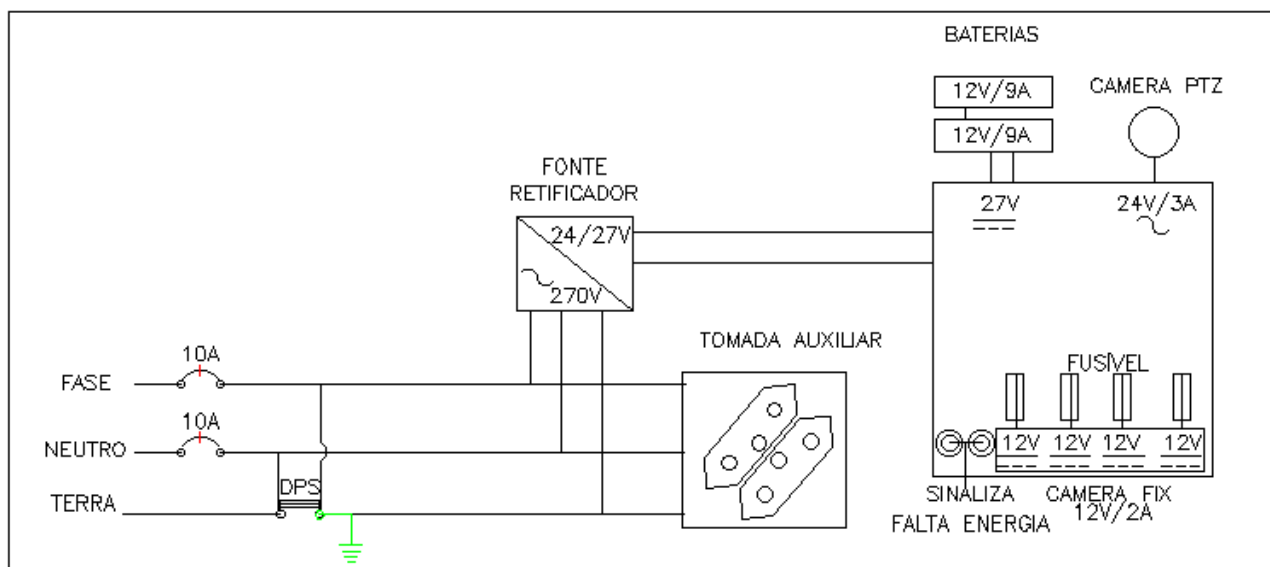


# CATÁLOGO



## DIAGRAMA MULTIFILAR DA UITAC

DIAGRAMA MULTIFILAR ELÉTRICO – UITAC



Projeto Técnico e montagem: Connectline Automação LTDA  
Responsável Técnico Eng. Eletricista Everton Rodrigues  
CREA-SC:136388-4-CREA-RS:124697  
ART:11404847

### Matriz

 Rua Dinarte Domingues, 543 - Loja 15  
Centro Empresarial Jardim Continental Kobrasol  
São José/SC - CEP 88101-070


@ atendimento@connectline.com.br

 Fone: (48) 3372-7050

### Filial

 Rua Júlio Borella, 422 - Centro  
Marau/RS - CEP 99150-000

@ atendimento@connectline.com.br

 Fone: (54) 3342-1544